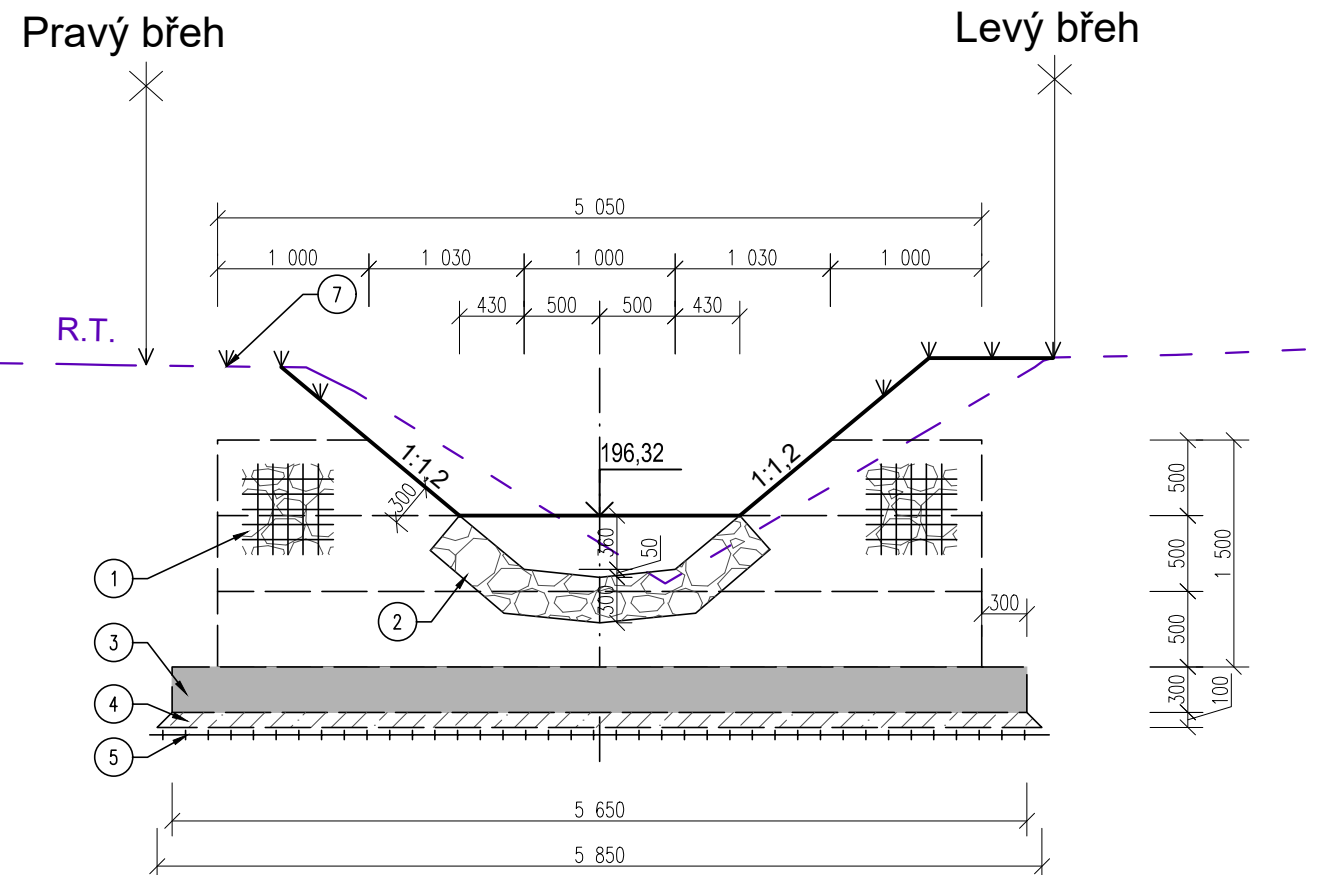
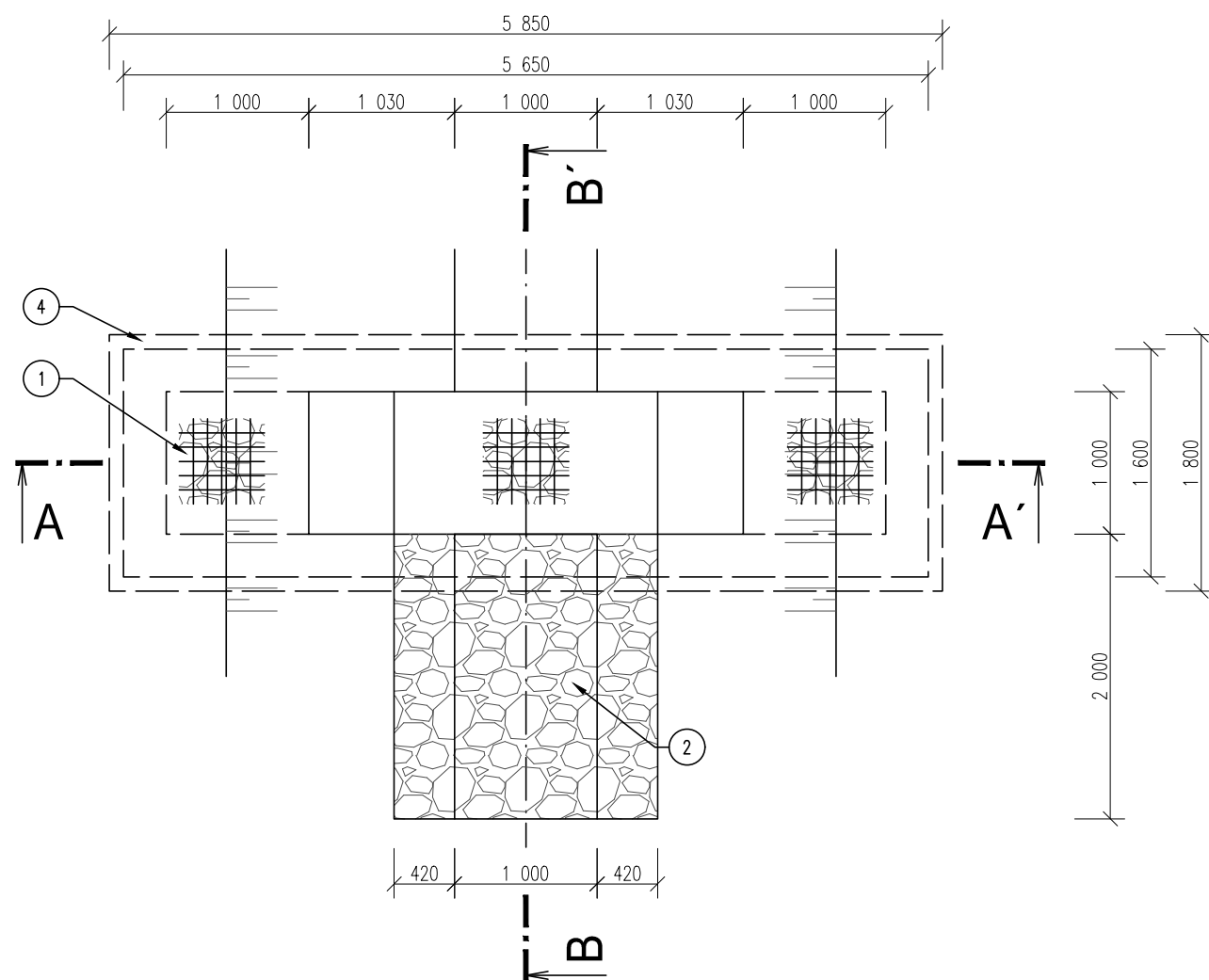


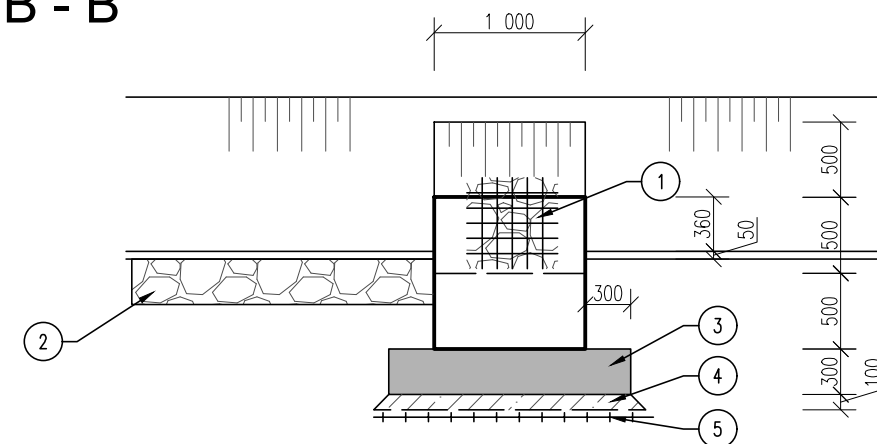
Řez A-A`
km 0,040



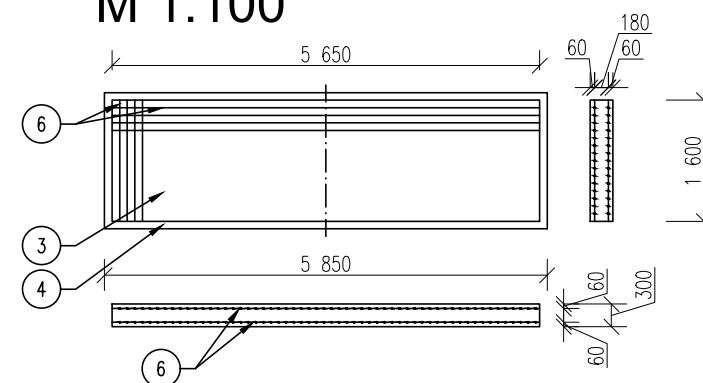
Pūdorys



Řez B - B'



Železobetonová základová deska
M 1:100



Legenda:


- 1 kamenivo do drátěných košů
- 2 zához z lomového kamene o hmotnosti do 80 kg s urovňáním líce
- 3 železobetonová základová deska z vodostavebního betonu C30/37 XC4, tl. 300 mm
- 4 podkladní beton C8/10 XC2, XA1, tl. 100 mm
- 5 geotextilie Geofiltex min 500 g/m²
- 6 kari síť Ø8 mm, 100x100, krytí výztuže 60 mm
- 7 osetí travní směsí do vlhčích poměrů - hydroosev

Poznámka:

Drátokamenná konstrukce je navržena z drátěných pozinkovaných košů o velikost ok 0,1 x 0,1 m a průměru drátu min. 4,0 mm. Kámen musí být odolný vůči povětrnostním vlivům, neštěpivý a dostatečně tvrdý. Ostré hrany kamene na styku s pletivem musí být opracovány. Velikost jednotlivých kamenů výplně musí být nejméně o 50 % větší, než je velikost ok drátěných košů. Jednotlivé koše budou spojovány montážními spirálami. Urovnání výplně musí být provedeno důkladně zejména u stěn a v rozích jednotlivých košů a to z vybraných kusů kamene s dlažbovým uspořádáním, aby bylo dosaženo celistvosti tělesa.

1. 11. 2018
46/2018



	Odpovědný řešitel	Zpracovatel podkladů	Kreslil	Prověřil
	Ing. Vít Rybák	Ing. Jaroslav Gric	Ing. Jaroslav Gric	RNDr. L. Klímeck
Objednatel: ČR – Státní pozemkový úřad, KPÚ pro JMK, Pobočka Brno, Kotlářská 53, 602 00 Brno				
Název zakázky: Svodné příkopy, ÚSES a polní cesty v k.ú. Pravlov	Stupeň		DSP, DPS	
	Formát		2xA4	
	Datum		09/2018	
Část:	SO303 Svodný příkop SP1		Číslo zakázky	18 7052
Název přílohy: Drátokamenný práh v km 0,040	Měřítko		1:50; 1:100	
	Číslo přílohy		C.8.5	
	Číslo výtisku			